

De op implantaat gedragen kroon en/of brug wordt gecementeerd op het implantaatabutment.

Deze techniek vergemakkelijkt, ondanks een langer implementatieprotocol vergeleken met het verschroefde systeem, het plaatsen van de kroon op het abutment.



## ESTHETIEK

- De schroef is niet zichtbaar in de mond.



## VOORDELEN

- Tijdsbesparing bij het plaatsen van de kroon op het abutment.



## INDICATIE

- Bij gehoekte inzetrichting van het implantaat (bijv. te ver buccal geplaatst).



## INFORMATIE

### MATERIAAL

- Al onze implantaatonderdelen worden geleverd door toonaangevende fabrikanten (o.a. Camlog, Straumann, Dentsply).
- Om het productieproces te versnellen kunt u ook de implantaatonderdelen meesturen.

### TECHNIEK

- Zie informatie bij geplaatste implantaat van desbetreffende leverancier.



## AFDRUKKEN, PLAATSING EN MOGELIJKHEDEN

### AFDRUKMATERIAAL

- Digitaal, siliconen en elastomeren (geen alginaten).

### PLAATSING

- Zie informatie bij geplaatste implantaat van desbetreffende leverancier.

### MOGELIJKHEDEN VAN IMPLANTATEN

- Titaniumimplantaten van verschillende fabrikanten.
- Individuele CAD/CAM-implantaatabutments van titanium (op basis van titanium/zirkonium implantaat), zijn de ideale oplossing voor de perfecte combinatie met volledig keramische of zirkoniumoxide kronen.

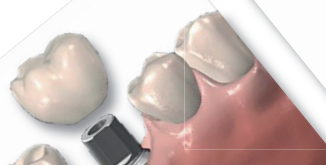
### KEUZE VAN HET MATERIAAL VOOR KROON EN/OF BRUG

- Voor titanium implantaten wordt de voorkeur gegeven aan VMK, volledig keramisch en volledig zirkoniumoxide.
- Hybride abutments (op basis van zirkonium/titanium) zijn compatibel met ons hele assortiment kronen. Voor het beste esthetische resultaat en de biocompatibiliteit prefereren wij kronen van gelaagd zirkoniumdioxide, meerlaags of gefreesd.
- Monolithische kronen en keramiek kan met elkaar gecombineerd worden.

VOLGENS WILLIAM, ONZE TANDTECHNISCH ADVISEUR



*Voor behoud van "eigen" elementen en daarbij het maximale kauwvermogen te behouden die de patient gewend is, kortom de beste simulatie van de oorspronkelijke dentitie.*



De op implantaat gedragen kroon en/of brug wordt op het implantaatabutment verschroefd. Deze implementatietechniek is snel en eenvoudig. De kroon en/of brug wordt ofwel rechtstreeks op het implantaat bevestigd ofwel met een tussenelement (Multi-unit implantaat) voor bruggen.



## ESTHETIEK

- De schroef is occlusaal minimaal zichtbaar in de mond.



## VOORDELEN

- De kroon en/of brug blijft intact bij losmaken van het implantaat.



## INDICATIE

- Bij geplaatste implantaat waarbij de abutment perfect binnen de belijninggrenzen van de buurelementen gesitueerd is.



## INFORMATIE

### MATERIAAL

- E.max® press : IPS e.max® Press Al onze implantaatonderdelen worden geleverd door toonaangevende fabrikanten (o.a Camlog, Straumann, Dentsply).
- Om het productieproces te versnellen kunt u ook de implantaatonderdelen meesturen.

### TECHNIEK

- Zie informatie bij geplaatste implantaat van desbetreffende leverancier.
- Zirkonium, monolitische kronen zijn samengesteld uit 75% keramiek en 25% hars.



## AFDRUKKEN, PLAATSING EN MOGELIJKHEDEN

### AFDRUKMATERIAAL

- Digitaal, siliconen en elastomeren ( geen alginaten).

### PLAATSING

- Zie informatie bij geplaatste implantaat van desbetreffende leverancier.

### MOGELIJKHEDEN VAN IMPLANTATEN

- Kan worden uitgevoerd met de aanpassingen van uw implantaatfabrikant.
- Schroefgebonden systeemimplantaten: Kunststof Gegoten abutment, Hybride Kunststof Gegoten abutment.

### KEUZE VAN HET MATERIAAL VOOR KROON EN/OF BRUG

- Kroon- en brugwerk op implantaat is mogelijk van: VMK, volledig zirkonium en opgebakken zirkonium.

VOLGENS CHRISTOPH, ONZE ERVAREN TANDTECHNISCH ADVISEUR



De verschroefbare versie van een implantaatkroon is de meest gekozen variant, omdat er bij eventuele problemen met de kroon, abutment en/of implantaat de kroon gemakkelijk kan worden verwijderd zonder beschadiging van de kroon, abutment en/of implantaat.

